

BaByliss®

Air Wand

GUÍA RÁPIDA DE INICIO



CÓMO PONER Y QUITAR LOS ACCESORIOS

- Para colocar el accesorio, alinea los ganchos de la parte trasera del accesorio con la salida de aire del aparato. Coloca el accesorio sobre la salida de aire, asegurándote de que la parte inferior toque el aparato. Luego, presiona suavemente la parte superior del accesorio hacia el mango hasta que encaje en su lugar con un clic.
- Para quitar el accesorio, mantén presionado el botón de liberación que está en la parte superior del accesorio. Mientras mantienes presionado el botón, tira suavemente del accesorio para retirarlo del mango.



CÓMO ACTIVAR EL MODO ULTRA-CARE

Para activar el modo Ultra-Care, mantén presionado el botón de ajuste de temperatura de 1 a 2 segundos. Verás que las luces LED cambian de rojo a azul, lo que indica que el flujo de aire ya ha comenzado a alternarse entre aire caliente y frío.

Para desactivar el modo Ultra-Care, presiona de nuevo el botón de temperatura para regresar a la configuración de temperatura que hayas elegido anteriormente.

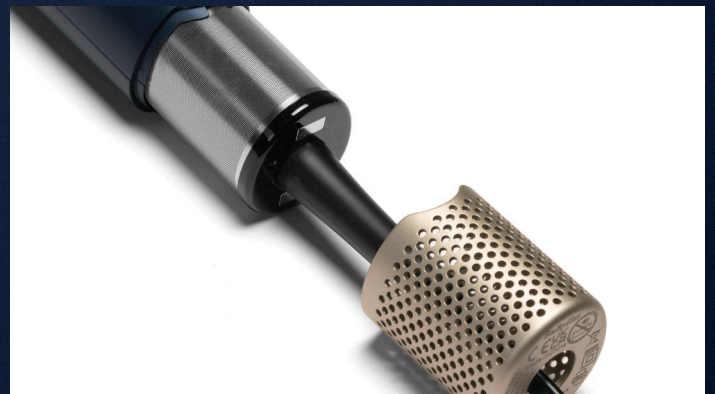
PRECAUCIÓN: La salida de aire y los accesorios se calentarán después de usar la herramienta. Para enfriarlos, cambie la configuración a frío antes de cambiar el accesorio.



CÓMO ACTIVAR LA FUNCIÓN DE MEMORIA

La función de memoria guarda tu ajuste de temperatura favorito para que no tengas que ajustarla cada vez que enciendas la herramienta. Se activa automáticamente durante el uso y guarda la temperatura que elegiste previamente.

La siguiente vez que enciendas la herramienta, seleccionará automáticamente la última temperatura que usaste. De esta forma, siempre comenzarás con tu temperatura preferida.



CÓMO LIMPIAR EL FILTRO

El filtro magnético extraíble hace que la limpieza sea sencilla y mejora el flujo de aire del secador, logrando un secado más rápido. Antes de limpiar, asegúrate de que el secador esté apagado, desenchufado y frío. Usa un cepillo para quitar el cabello y otros residuos del filtro.